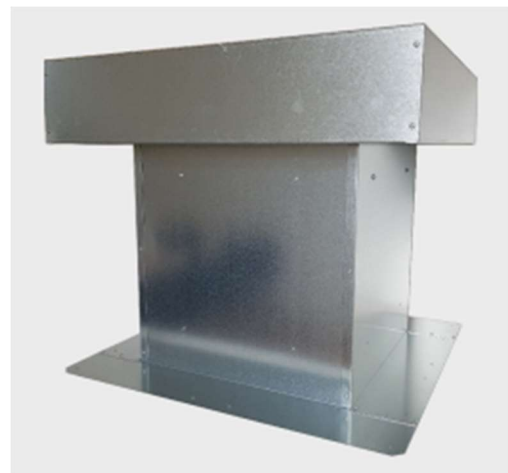


Die Dachhaube zum enev-kit

Dachhaube bestehend aus einem stabilen Unterbau aus Kanalteil, Vogelschutzgitter und Winkelrahmen. Ein umlaufender 150mm Montagerahmen, der vollflächig aufliegen muss, ermöglicht die einfache Montage auf Flachdächern. Die Regensicherheit wird durch den Einsatz von Sechskantschrauben ISO 4017 mit EPDM Dichtungen gewährleistet. Stoßkanten sind mit Sikaflex 221i gedichtet um einen Wassereintritt bei Starkregen durch Kapillarwirkung unter die Dachhaut zu vermeiden. Unsere Dachhauben werden aus 1,5mm verzinktem Stahlblech gefertigt. Der Kanalteil ist umlaufend mit 20mm Styrodur isoliert ausgeführt. Die Styrodurdämmung ist pro Seite 4fach verschraubt und verklebt.

Dachhaube quadratisch, verzinkt, 20mm isoliert, Höhe 900mm	Freier Querschnitt
400 x 400 mm	0,13 qm
500 x 500 mm	0,21 qm
600 x 600 mm	0,31 qm
700 x 700 mm	0,44 qm
800 x 800 mm	0,54 qm
900 x 900 mm	0,60 qm
1000 x 1000 mm	0,67 qm
1100 x 1100 mm	0,74 qm
1200 x 1200 mm	0,80 qm



Beispiel: 600 x 600mm Dachhaube

